

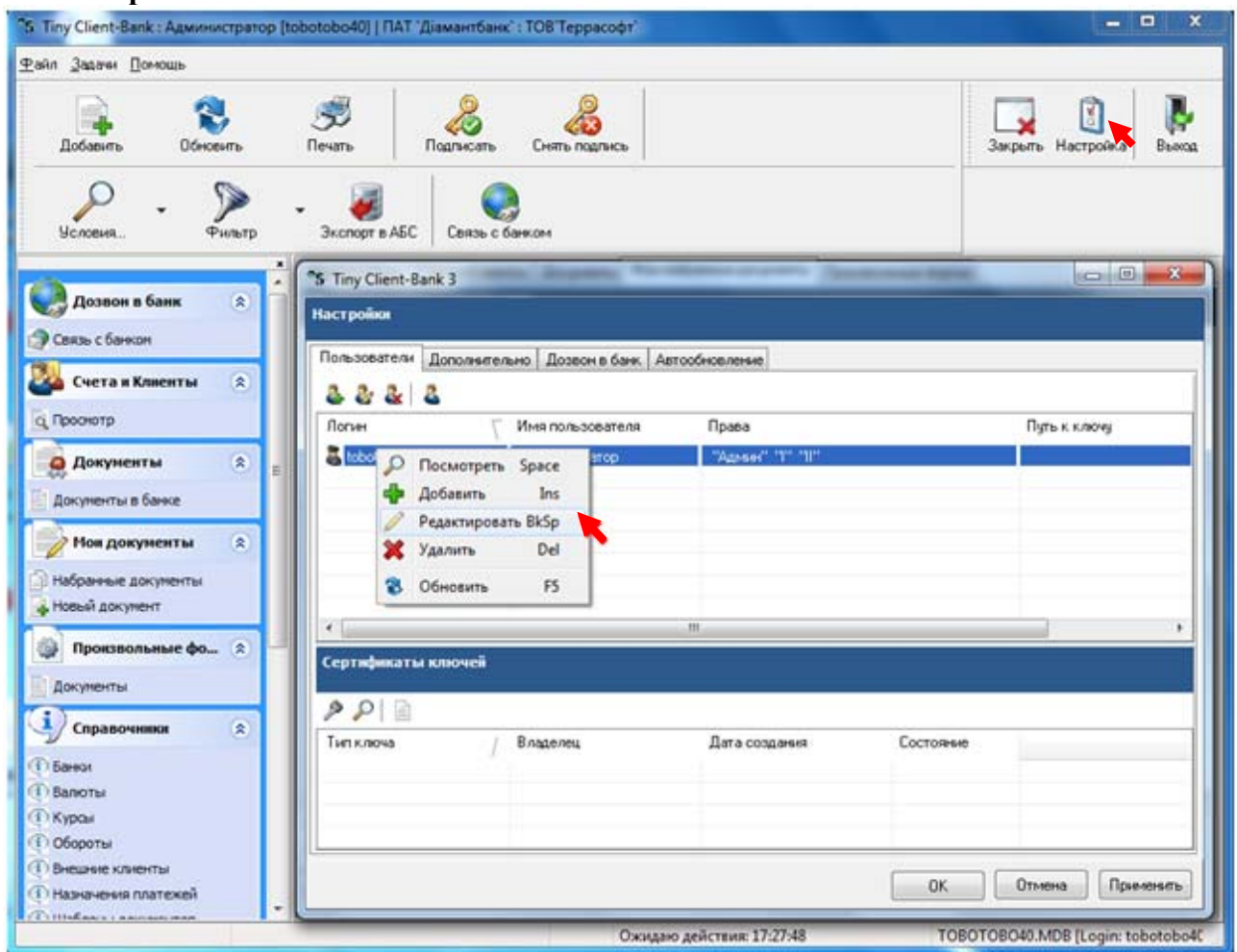
Інструкція по роботі з програмним забезпеченням системи Клієнт-Банк та ключами ЕЦП ПАТ «Діамантбанк».

1. Вставте диск, який Ви отримали в Банку, в комп'ютер. Програма автоматично почне встановлення. У випадку якщо встановлення не розпочалося автоматично, відкрийте диск та запустіть файл «setup.exe». Слідуйте рекомендаціям Майстра установки. По закінченню інсталяції Ви зможете одразу зайти до системи «Клієнт-банк», а в подальшому - через



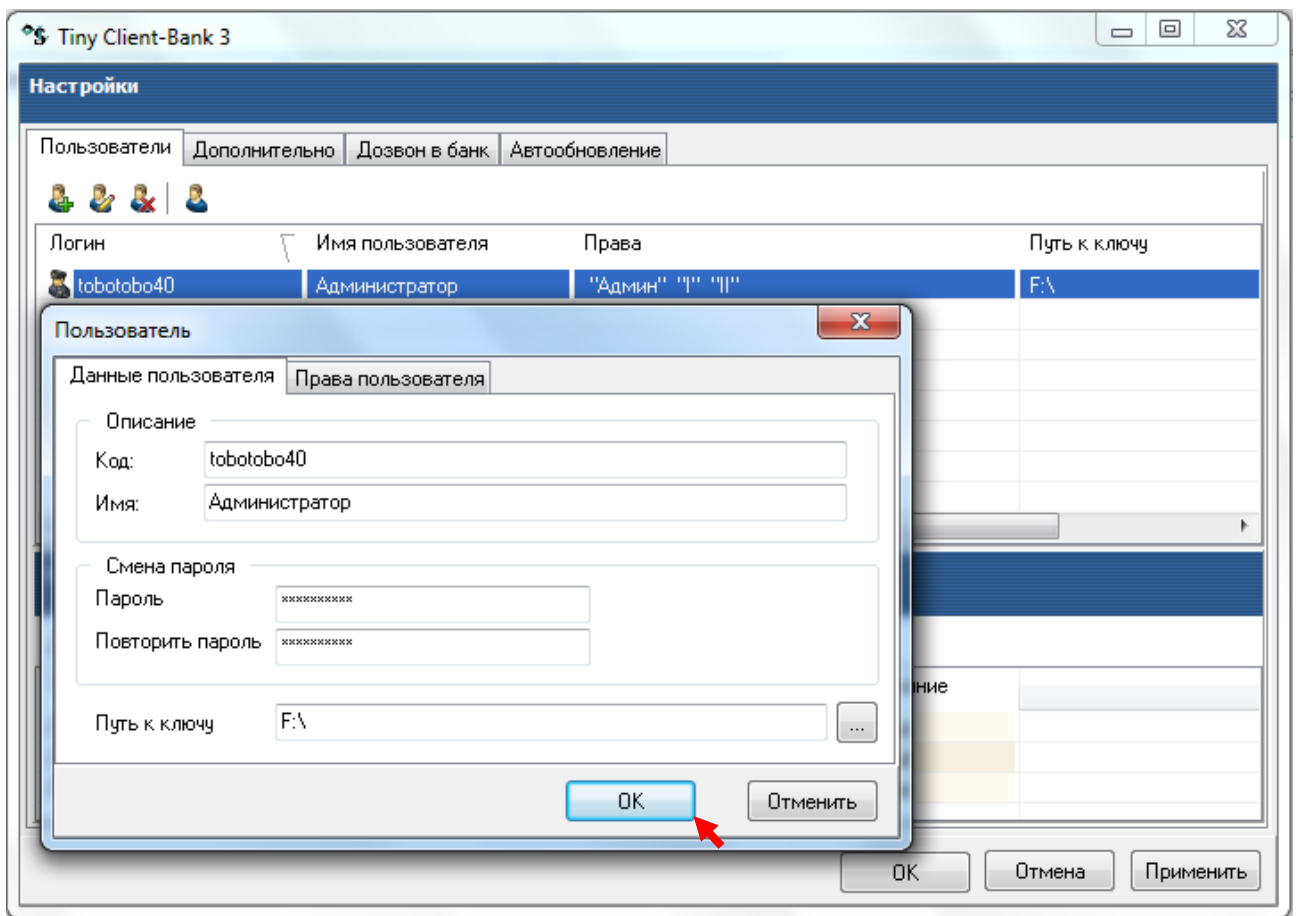
ярлик програми на робочому столі Вашого комп'ютера.

2. Після входу в систему у Вас відкриється головне вікно програми (Мал.1). Натисніть кнопку «Настройка».



Мал. 1


3. Для налаштування паролю на вхід до системи «Клієнт-банк» на вкладці «Пользователи» клацніть правою клавішею миші на назві компанії і виберіть операцію «Редактировать». У відкритому вікні (Мал.2) у полі «Пароль» задайте свій пароль для входу в систему. Повторно введіть пароль в поле «Повторить пароль». Натисніть «ОК». Вимоги складності пароля: довжина - 8 символів, включає наступні категорії символів: *букви верхнього регістру, букви нижнього регістру, цифри, спеціальні символи.*



Мал.2

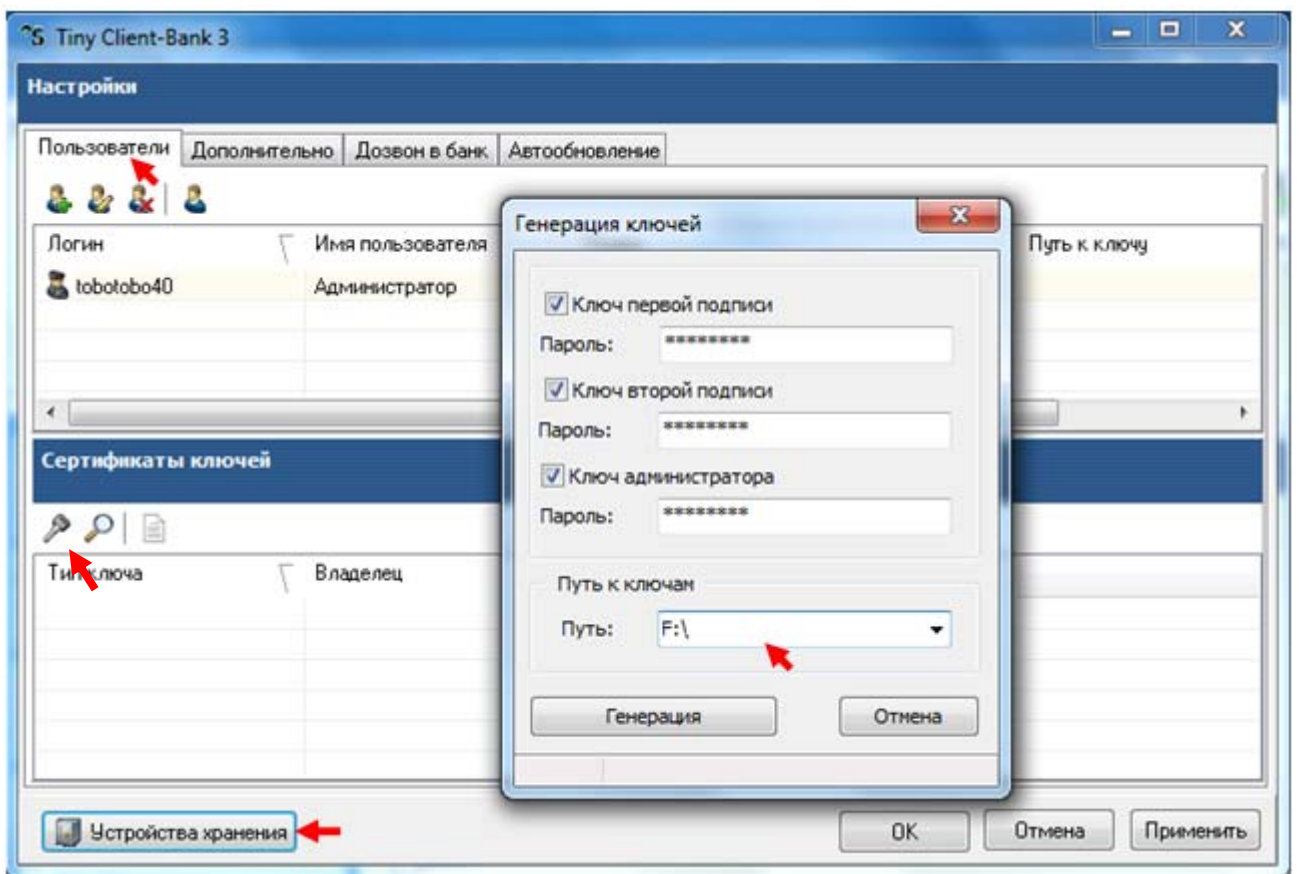
4. Далі необхідно згенерувати ключі ЕЦП. В залежності від типу носія – звичайний (флешка/дискета) або USB-токен – дотримуйтесь п.4.1 або п.4.2

4.1. Для генерації ключів на звичайний носій необхідно:

На вкладці «Пользователи» (Мал.3) на панелі інструментів знайти кнопку з зображенням ключа  и натиснути її.

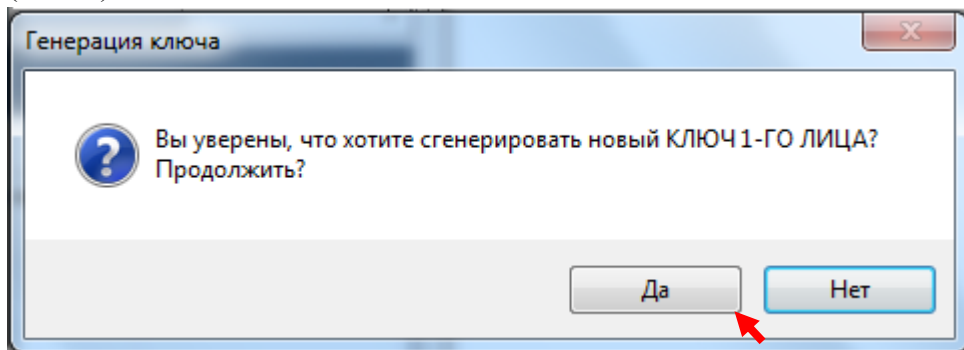
4.1.1. У відкритому вікні генерації ключів поставити відмітки навпроти усіх полів, а в незаповнених полях задати відповідні паролі. Паролі мають бути унікальними для кожного ключа і мають задаватися безпосередньо особами, зразки підпису яких є у картці підписів Банку (Директор організації – перший підпис, бухгалтер – другий підпис). Вимоги до паролю: довжина - 8 символів, включає мінімум *дві букви верхнього або нижнього регістру, та мінімум дві цифри.*

Важливо! Якщо у Вас тільки один підпис у наданій в Банк картці зі зразками підписів та відтиском печаті, відмітку навпроти другого підпису все одно потрібно проставити.



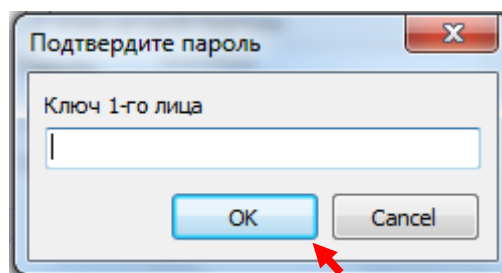
Мал.3

- 4.1.2. В полі «Путь к ключам» вкажіть шлях до носія, на який будуть генеруватися ключі ЕЦП (Мал.3).
- 4.1.3. Далі натисніть кнопку «Генерация», у вікні «Генерация ключа» натисніть «Да» (Мал.4).



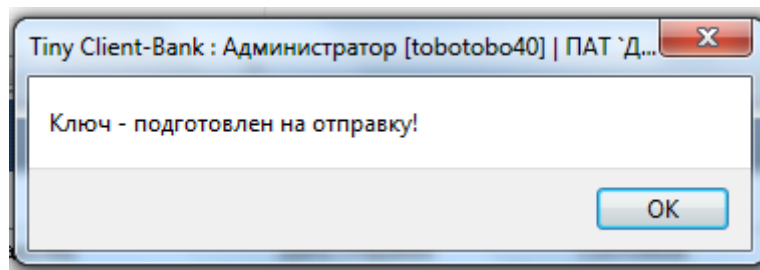
Мал.4

- 4.1.4. У вікні «Подтвердите пароль» підтвердіть задані паролі для всіх ключів, натисніть «ОК» (Мал.5).



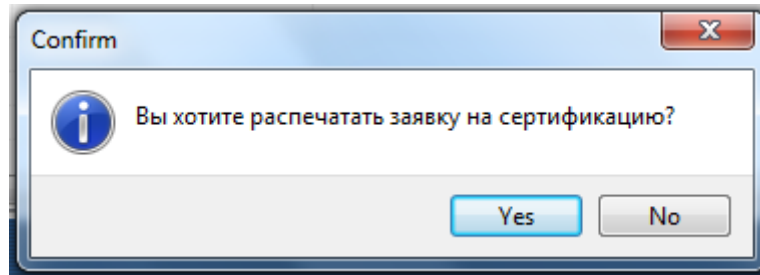
Мал.5

- 4.1.5. У вікні «Ключ - подготовлен на отправку!» натисніть «ОК» (Мал.6).



Мал.6

- 4.1.6. У вікні «Вы хотите распечатать заявку на сертификацию?» натисніть «Yes» (Мал.7). Відкриється документ, котрий необхідно роздрукувати, поставити підпис, печатку и передати співробітникам Банку.

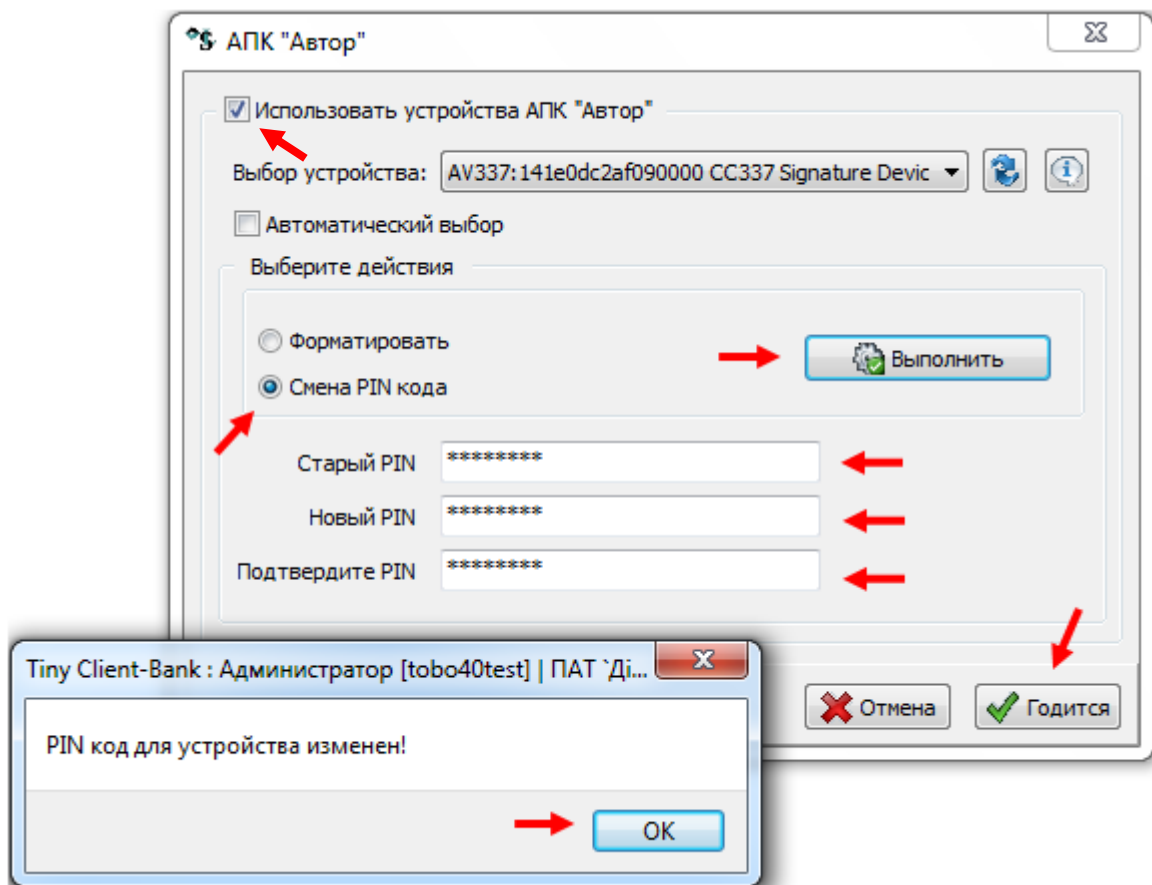


Мал.7

- 4.1.7. В результаті у таблиці «сертификаты ключей» з'являться ключі підпису і транспортний ключ (ключ адміністратора, необхідний для дозволу у Банк). Далі необхідно вказати шлях до ключів на змінному носії, для цього на вкладці «Пользователи» клацніть правою клавішею миші на назві компанії і виберіть операцію «**Редактировать**» (Мал.1). У відкритому вікні (Мал.2) в полі «Путь к ключу» вкажіть шлях до змінного носія.


4.2. Для генерації ключа на USB-токен необхідно:

- 4.2.1. На вкладці «Пользователи» (Мал.3) на панелі інструментів натисніть кнопку з написом «Устройства хранения», у відкритому вікні (Мал.8) поставте відмітку навпроти пункту «Использовать устройства АПК «Автор»». Далі відмітьте пункт «Смена PIN кода» і введіть у відповідні поля старий PIN (12345678) та новий PIN. Рекомендується використовувати PIN-код довжиною від 4 до 8 символів, що містить: *букви нижнього регістру, букви верхнього регістра, цифри, спеціальні символи.*

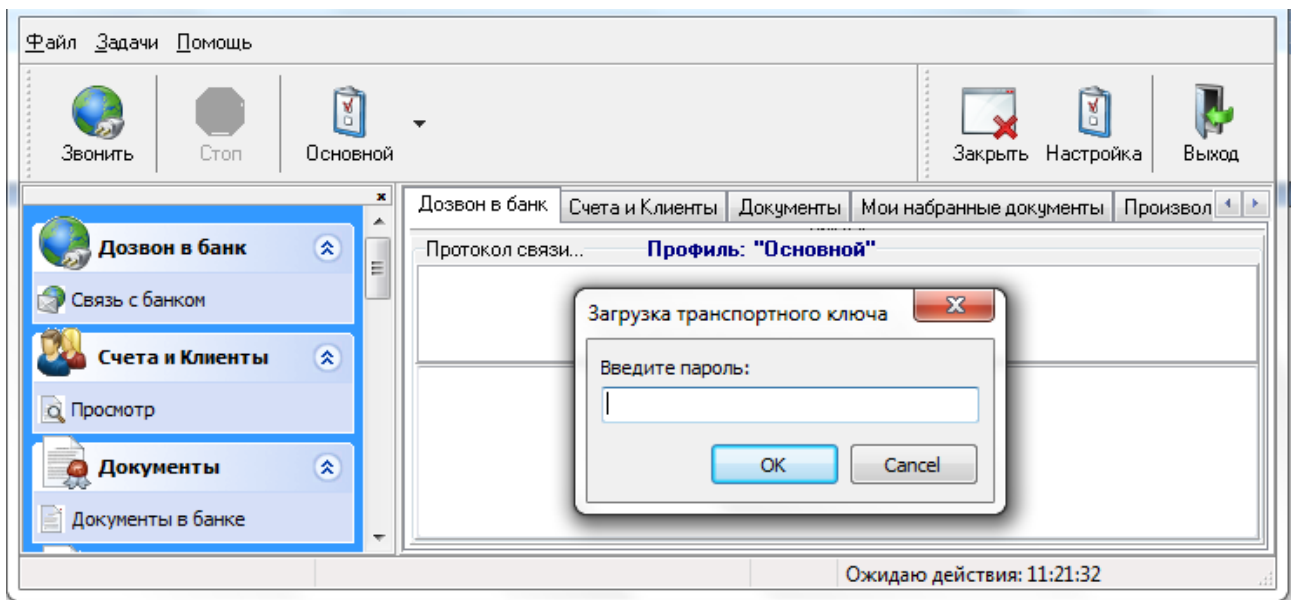


Мал.8

Важливо! У разі блокування USB-токену внаслідок невірною вводу пароля, Вам необхідно виконати його повторну ініціалізацію згідно [інструкції](#).

- 4.2.2. Після встановлення PIN-коду натисніть кнопку «Выполнить». В результаті з'явиться повідомлення про успішну зміну PIN-коду, натисніть «ОК» а потім «Годится» (Мал.8). Після цього на вкладці «пользователи» (Мал.3) на панелі інструментів знайдіть кнопку з зображенням ключа  і натисніть її. У відкритому вікні введіть PIN-код USB-токена, натисніть «ОК» та виконайте дії п.4.1.1-4.1.6.
- 4.2.3. Для завершення процедури налаштування програми натисніть «Применить», а потім «ОК».
- 4.2.4. Для відправки ключів у Банк необхідно зайти на вкладку «Дозвон в банк» и натиснути кнопку «Звонить» у лівому верхньому кутку екрана (Мал.7). Програма запросить у Вас пароль транспортного ключа, котрий Ви встановили для ключа адміністратора у пункті 4.1.1. У з'явившомуся вікні з попередженням про помилку натисніть «Yes».

Важливо! Для дозвону у Банк Ви маєте бути підключені до мережі Інтернет.



Мал.7

- Після отримання від Вас електронних ключів по системі «Клієнт-Банк», а також роздрукованої і підписаної заявки на сертифікацію ключів, ключі будуть активовані, і після повторного дозвону до Банку (п.6) можна буде приступати до роботи у Системі.

Важливо! Для захисту ключів ЕЦП від перехоплювачів клавіатури та іншого шкідливого ПЗ, ключовий носій (флешка/USB-токен) повинен відключатись від робочої станції одразу після закінчення роботи в системі Клієнт-Банк!

- При виникненні технічних питань підчас встановлення системи «Клієнт-Банк», звертайтеся до Інформаційного центру: **0 800 308 303, (044) 490-83-83.**

Бажаємо приємної роботи!

